

Généralités

Les électrovalves **bacosol ms** 2/2 voies normalement fermées sont conçues pour la distribution des fluides neutres ou particulièrement agressifs. Une membrane sépare efficacement et avec fiabilité la partie «opérateur» du corps de valve véhiculant le fluide corrosif. La membrane et le corps de valve ont une haute résistance aux agents chimiques.

bacosol ms a un faible volume mort, elle se démonte facilement pour permettre le nettoyage.

Les applications typiques sont:

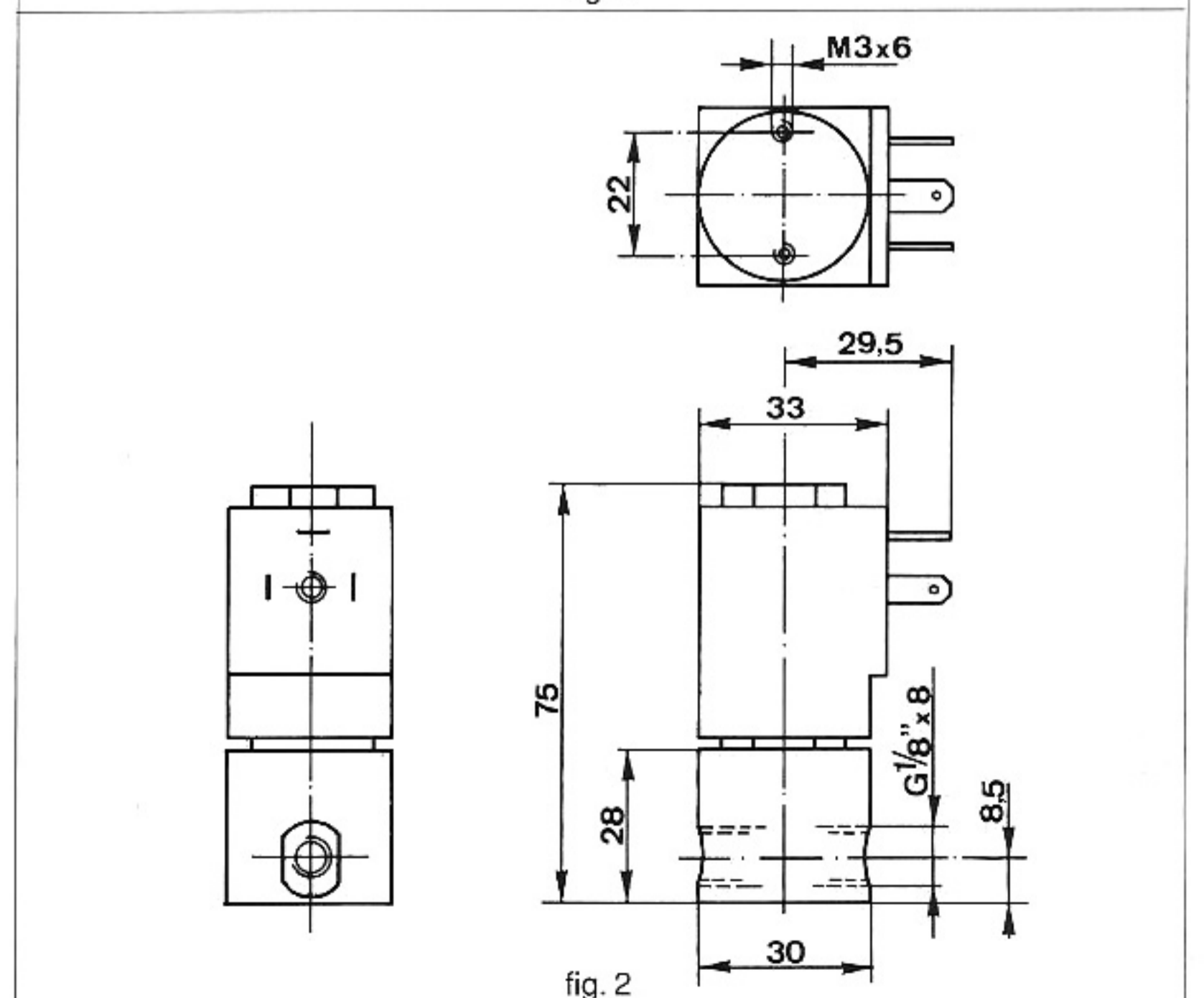
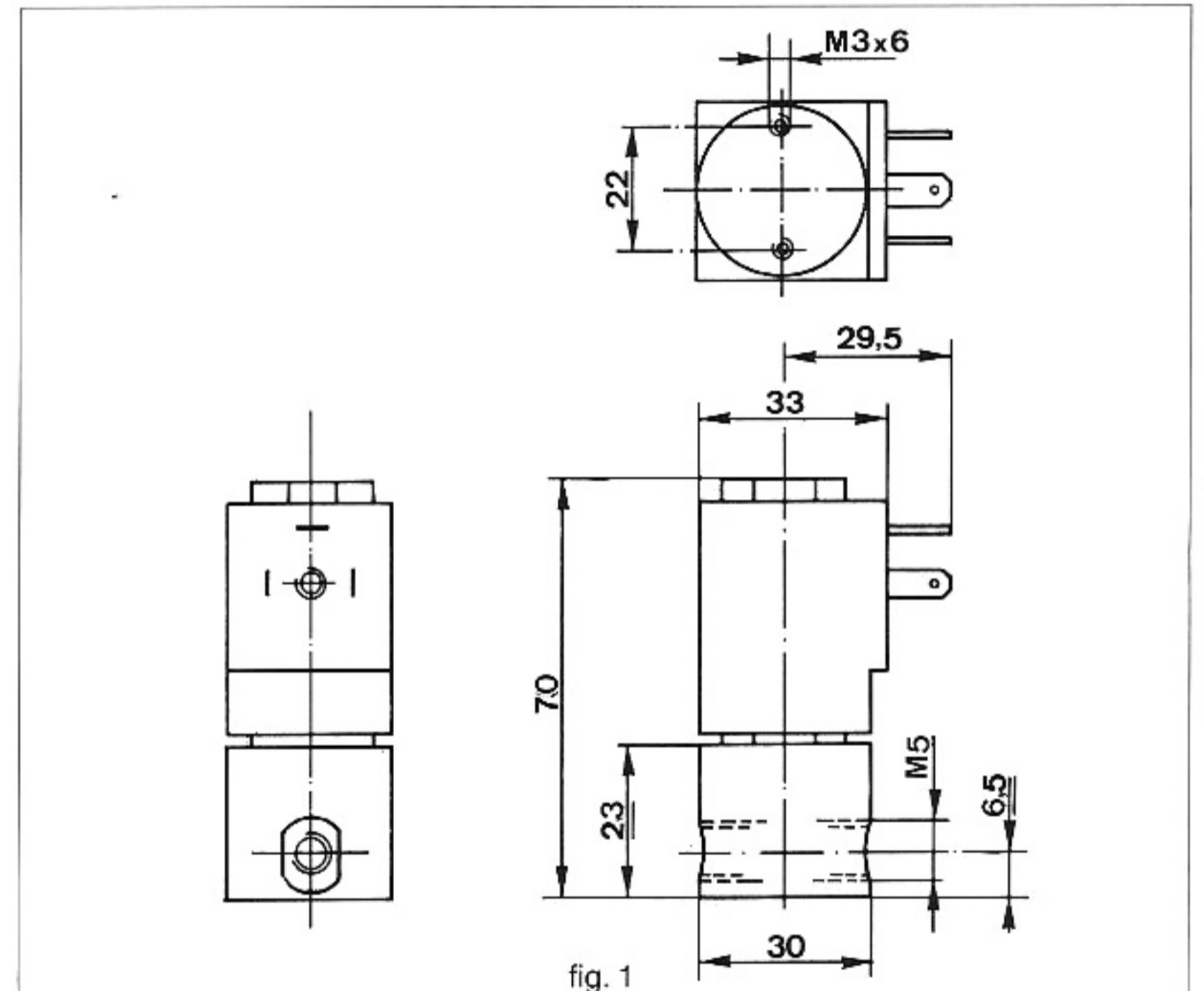
L'industrie chimique, les techniques d'analyses et de dosage, les appareils médicaux et dentaires, le traitement de l'eau, etc.

Spécifications techniques

Diamètre nominal:	2,4 à 4 mm
Gamme de pression:	0 à 3,2 bar
Facteur de débit (Kv):	2 à 5
Temps de réponse:	30 ms
Températures d'emploi:	ambiante: -10°C +50°C fluide: -10°C +95°C
Fluides admissibles:	corrosifs, selon compatibilité des matériaux choisis
Matières en contact avec le fluide:	corps: PP, PVDF membrane: divers matériaux
Position de montage:	indifférente
Poids électrovalve:	200 g

Spécifications électriques

Voltages standards:	selon tables
Variation de tension:	-10%, + 15%
Puissances standards:	8-10 watts, voir table
Raccord électrique:	cosses type AMP DIN 46244 2 pôles + 1 terre
Connecteur:	selon DIN 43650 B
Classe d'isolation:	H 180
Degré de protection:	IP 65 avec connecteur
Enclenchement:	100% ED
Temp. max. bobine à enclenchement 100%:	70°C à 20°C ambient 8watts
Montage bobine:	dans n'importe quelle position, orientable sur 360°
Poids bobine:	100 g env.

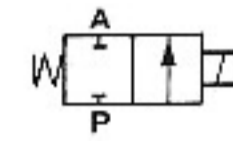


RACCORD	FIG. No.	ORIFICE PASSAGE mm	FACTEUR DE DEBIT Kv	GAMME DE PRESSION	
				bar (max.)	
				DC = 10 W	AC ~ 8 W

No. DE COMMANDE			
VALVE	MATIERES		SUFFIXES
	CORPS	MEMBRANE	

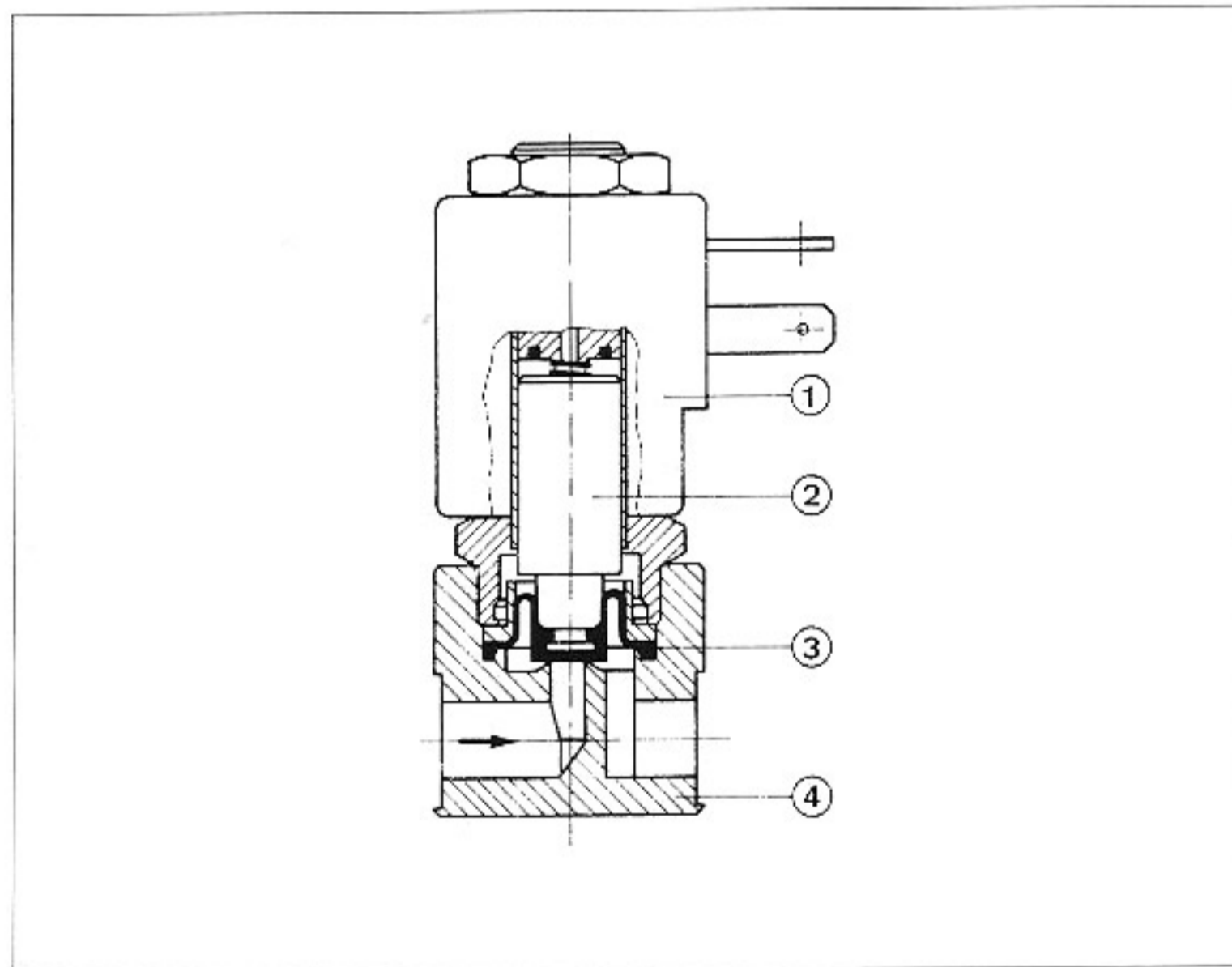
2/2 voies NF

RACCORD	FIG. No.	ORIFICE PASSAGE (mm)	FACTEUR DE DEBIT (Kv)	DC = (bar max.)	AC ~ (bar max.)
M5	1	2.4	2	0 - 3.2 ¹⁾	0 - 3.2 ¹⁾
G1/8"	2	2.4	2	0 - 3.2 ¹⁾	0 - 3.2 ¹⁾
G1/8"	2	4.0	5	0 - 2.4 ¹⁾	0 - 2.4 ¹⁾



4-213-005-	5	D	0	1	5	7		
4-213-105-	5	D	0	1	5	7		
4-213-107-	5	D	0	1	5	7		

Remarque : 1) contre-pression max : 0.6 bar.



- 1 bobine
- 2 opérateur
- 3 membrane
- 4 corps

Numéro de commande des bobines standards

FREQUENCES	VOLTAGES							
	6	12	24	48	110	220	240	380
50 Hz		200	201	202	203	204	215	205
60 Hz		206	207	221	208	209		
DC	210	211	212	213	214	228		

PUISSANCES	
16 VA	8.0 W
16 VA	8.0 W
	10.0 W

les valeurs correspondent à des puissances moyennes de maintien.

Sur demande

- Connecteur électrique:** Voir feuillets spécifiques donnant les détails du connecteur.
- Raccordement électrique par fils:** Longueur environ 300 mm.
- Membrane:** Selon la nature du fluide, nous proposons différents types de membranes.
- Pressions plus élevées:** Nous exécutons une version spécial dans laquelle la chambre de l'opérateur est remplie d'un liquide de compensation afin d'obtenir des pression plus élevées.
- Commande manuelle:** Version standard sans commande manuelle.
Option: exécution spéciale.

Exemple de commande

4-213-005-50 bobine 204 C-4010

Valve 2/2 voies NF à commande directe - à membrane de séparation, diamètre nominal: 2.4 mm.
 Matière corps: PVDF, matière membrane: buna.
 Bobine 220V / 50Hz 8W avec connecteur standard.

Matières

Corps		Membranes		
5	PVDF	0	Buna	- 10 + 80 °C
D	PP	1	Viton	- 10 + 95 °C
		5	EPDM	- 20 + 95 °C
		7	Silicone	- 20 + 95 °C

Généralités

Les électrovalves **bacosol ms** 2/2 voies normalement fermées, sont conçues pour la distribution des fluides neutres ou particulièrement agressifs. Une membrane sépare efficacement et avec fiabilité la partie «opérateur», du corps de valve véhiculant le fluide corrosif. La membrane et le corps de valve ont une haute résistance aux agents chimiques.

bacosol ms a un faible volume mort, elle se démonte facilement pour permettre le nettoyage.

Les applications typiques sont:

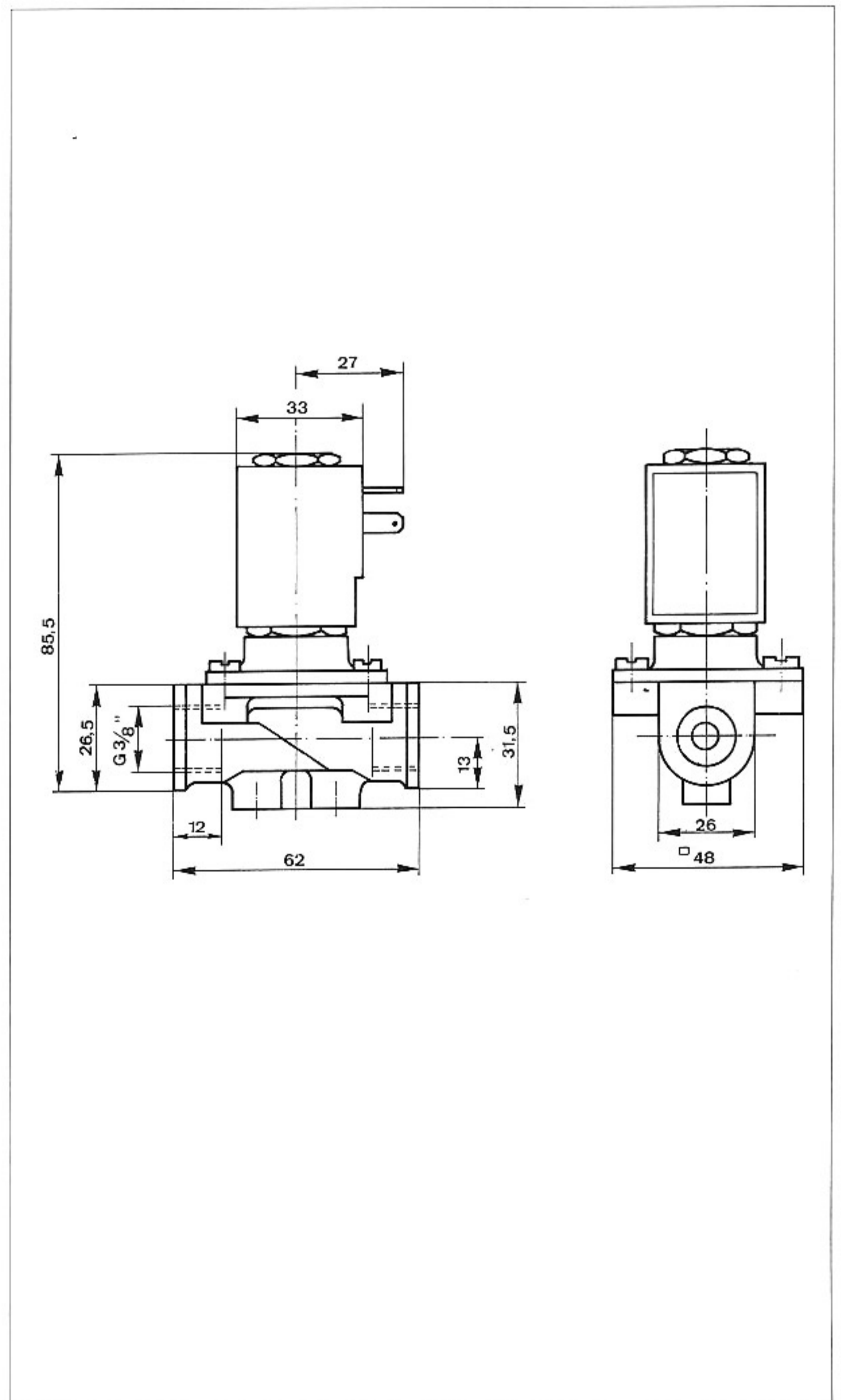
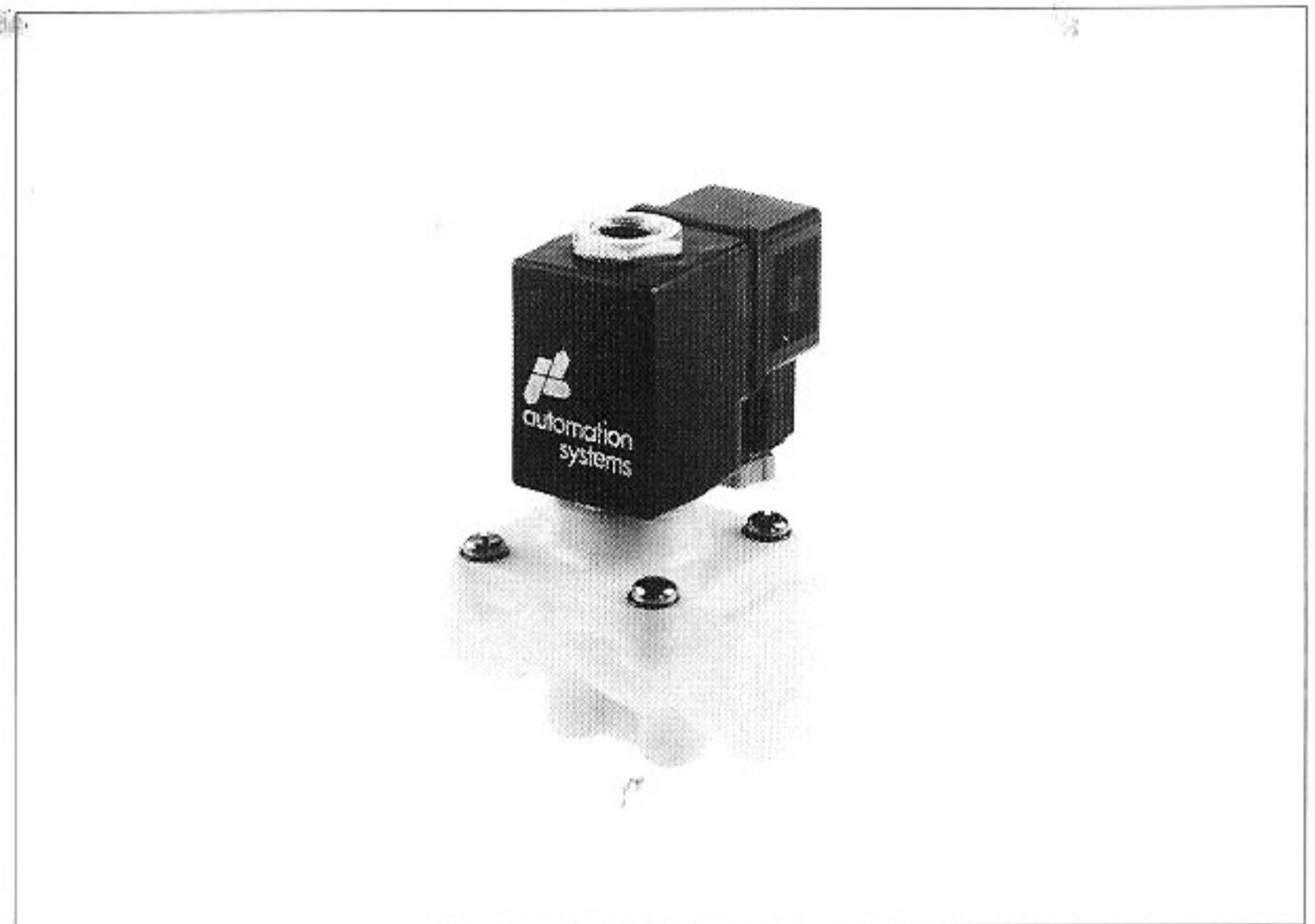
L'industrie chimique, les techniques d'analyses et de dosage, les appareils médicaux et dentaires, le traitement de l'eau, etc.

Spécifications techniques

Diamètre nominal:	6 à 11 mm
Gamme de pression:	0 à 0.4 bar
Facteur de débit (Kv):	jusqu'à 36
Temps de réponse:	30 ms
Températures d'emploi:	ambiante: -10°C +50°C fluide: -10°C +95°C
Fluides admissibles:	corrosifs, selon compatibilité des matériaux choisis
Matières en contact avec le fluide:	corps: delrin ou PVDF membrane: divers matériaux
Position de montage:	indifférente
Poids électrovalve:	290 g

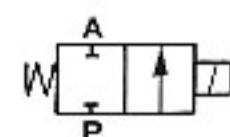
Spécifications électriques

Voltages standards:	selon table
Variation de tension:	-10%, + 15%
Puissances standards:	8-10 watts, voir table
Raccord électrique:	cosses type AMP DIN 46242 2 pôles + 1 terre
Connecteur:	selon DIN 43650 B
Classe d'isolation:	H 180
Degré de protection:	IP 65 avec connecteur
Enclenchement:	100% ED
Temp. max. bobine à enclenchement 100%:	70°C à 20°C ambient 8watts
Montage bobine:	dans n'importe quelle position, orientable sur 360°
Poids bobine:	100 g env.



RACCORD	FIG. No.	ORIFICE PASSAGE mm	FACTEUR DE DEBIT Kv	GAMME DE PRESSION ¹⁾	
				bar (max.)	
				DC = 10 W	AC ~ 8 W

No. DE COMMANDE			
VALVE	MATIERES		SUFFIXES
	CORPS	MEMBRANE	

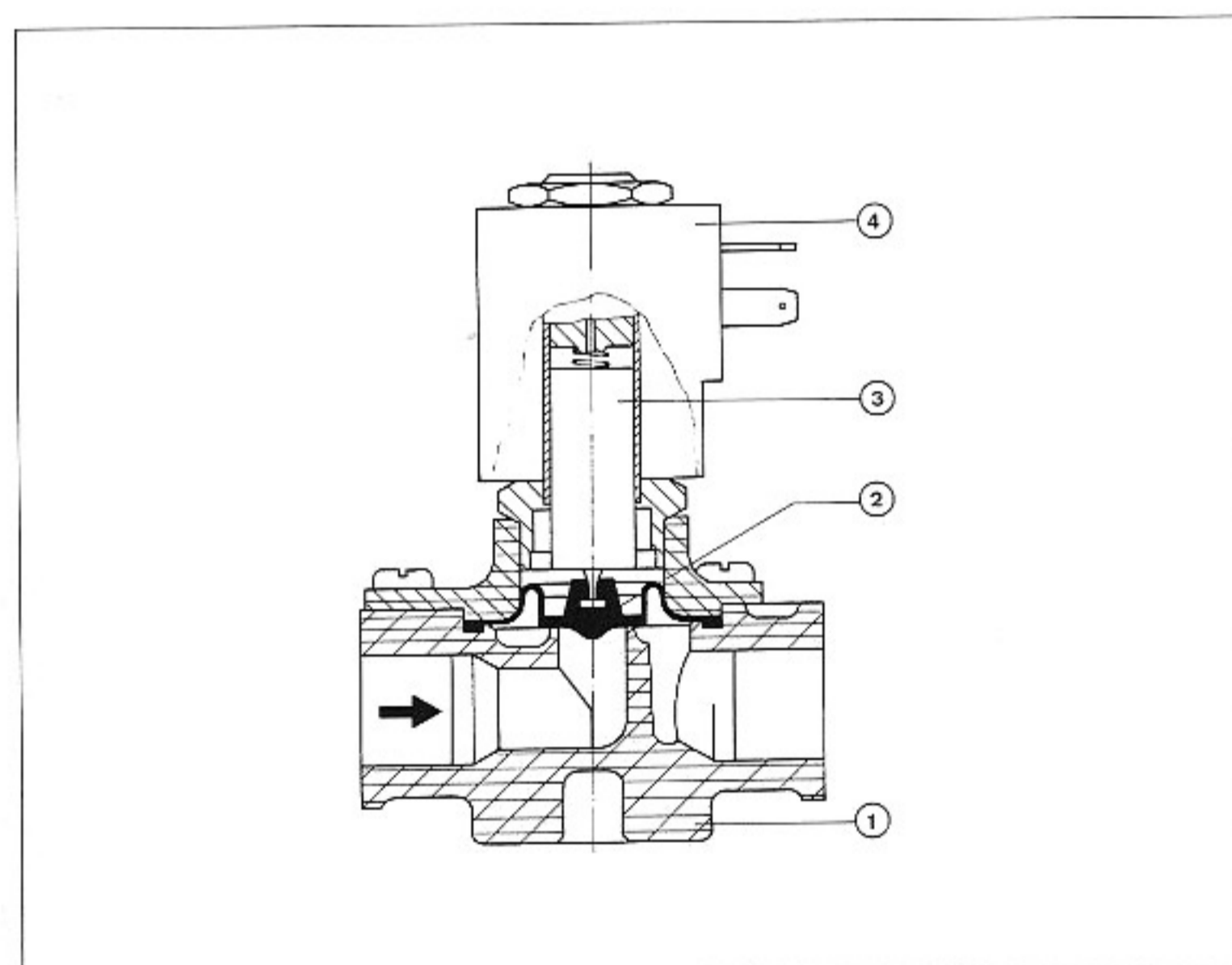


2/2 voies NF

RACCORD	ORIFICE PASSAGE (mm)	FACTEUR DE DEBIT (Kv)	DC = (W)	AC ~ (W)
G3/8"	6.0	13	0 - 0.40 ¹⁾	0 - 0.40 ¹⁾
G3/8"	9.0	27	0 - 0.20 ²⁾	0 - 0.20 ²⁾
G3/8"	11.0	36	0 - 0.15 ²⁾	0 - 0.15 ²⁾

4-213-3 09-	5	A	0	1	5	7		
4-213-3 090	5	A	0	1	5	7		
4-213-3 110	5	A	0	1	5	7		

Remarques : 1) contre-pression max : 0.10 bar
 2) contre-pression max : 0.15 bar



- 1 corps
- 2 membrane
- 3 opérateur
- 4 bobine

Numéro de commande des bobines standards

FREQUENCES	VOLTAGES							
	6	12	24	48	110	220	240	380
50 Hz		200	201	202	203	204	215	205
60 Hz		206	207	221	208	209		
DC	210	211	212	213	214	228		

PUISSANCES	
16 VA	8.0 W
16 VA	8.0 W
	10.0 W

les valeurs correspondent à des puissances moyennes de maintien.

Sur demande

Connecteur électrique: Voir feuillets spécifiques donnant les détails du connecteur.
Raccordement électrique par fils: Longueur environ 300 mm.
Membrane: Selon la nature du fluide, nous proposons différents types de membranes.
Pressions plus élevées: Nous exécutons une version spécial dans laquelle la chambre de l'opérateur est remplie d'un liquide de compensation afin d'obtenir des pression plus élevées.
Commande manuelle: Version standard sans commande manuelle.

Exemple de commande

4-213-3 09- 50 bobine 204 C-4010

Valve 2/2 voies NF à commande directe - à membrane de séparation, diamètre nominal: 6.0 mm.
 Matière corps: PVDF, matière membrane: buna.
 Bobine 220V / 50Hz 8W avec connecteur standard.

Matières

Corps		Membranes					
5	PVDF	0	Buna	- 10 + 80 °C	5	EPDM	- 20 + 95 °C
A	Delrin	1	Viton	- 10 + 95 °C	7	Silicone	- 20 + 95 °C