

Généralités

Les électrovalves **bacosol** à impulsion 2/2 voies sont conçues pour les applications industrielles exigeant performances, robustesse et fiabilité. La versatilité de la gamme **bacosol** permet l'emploi de fluides de toutes natures sous pression ou dépression.

Une brève impulsion de courant permet la commutation de l'électrovalve et suffit à la maintenir dans sa position de travail **sans consommation d'énergie électrique** grâce à la rémanence d'un système à aimant permanent.

Une seconde impulsion de polarité inverse permet le retour de l'électrovalve à l'état précédent. Ces électrovalves sont donc **bistables**.

Les électrovalves **bacosol** à impulsion sont conçues pour les applications industrielles où l'économie d'énergie est le facteur déterminant.

La consommation électrique et l'échauffement des électrovalves à impulsion sont quasi-négligeables.

Les applications typiques sont notamment:

Les installations alimentées par des accumulateurs ou par énergie solaire, en fonction de sécurité en cas de coupure de courant intempestif, dans les armoires de commande où l'échauffement n'est pas recommandé.

Il est possible d'obtenir des électrovalves bacosol à impulsion pour embases, régulées, régulées - by pass, etc. Nous consulter.

Spécifications techniques

Diamètre nominal:	0.5 à 8 mm
Gamme de pression:	0 à 100 bar
Vide:	760 à 10 ⁻³ torr
Haut vide:	sur demande
Facteur de débit (Kv):	jusqu'à 14
Lubrification:	améliore l'endurance
Températures d'emploi:	ambiante: -15°C +50°C fluide: -15°C +80°C
Fluides admissibles:	fluides et gaz neutres, corrosifs nous consulter. viscosité 3°E. max.
Matières en contact avec le fluide:	corps: divers matériaux clapets: divers matériaux
Montage électrovalve:	opérateur: acier AISI 300/400 2 x M5 sur corps position verticale
Fixation bobine:	fixation par un écrou G1/4"
Remplacement bobine:	sans démontage opérateur
Orientation bobine:	orientable sur 360°
Commande manuelle:	non disponible
Options / Spéciales:	nous consulter
Poids électrovalve:	260 à 360 g (selon version)

Spécifications électriques

Voltages standards:	voir bobines à impulsion
Variation de tension:	-10%, + 15%
Puissances standards:	10 watts voir table
Raccord électrique:	cosses type AMP DIN 46242 2 pôles + 1 terre selon DIN 46242
Connecteur:	selon DIN 46242
Classe d'isolation:	H 180
Degré de protection:	IP 65 avec connecteur
Montage bobine:	position verticale, orientable sur 360°
Poids bobine:	100 g env.

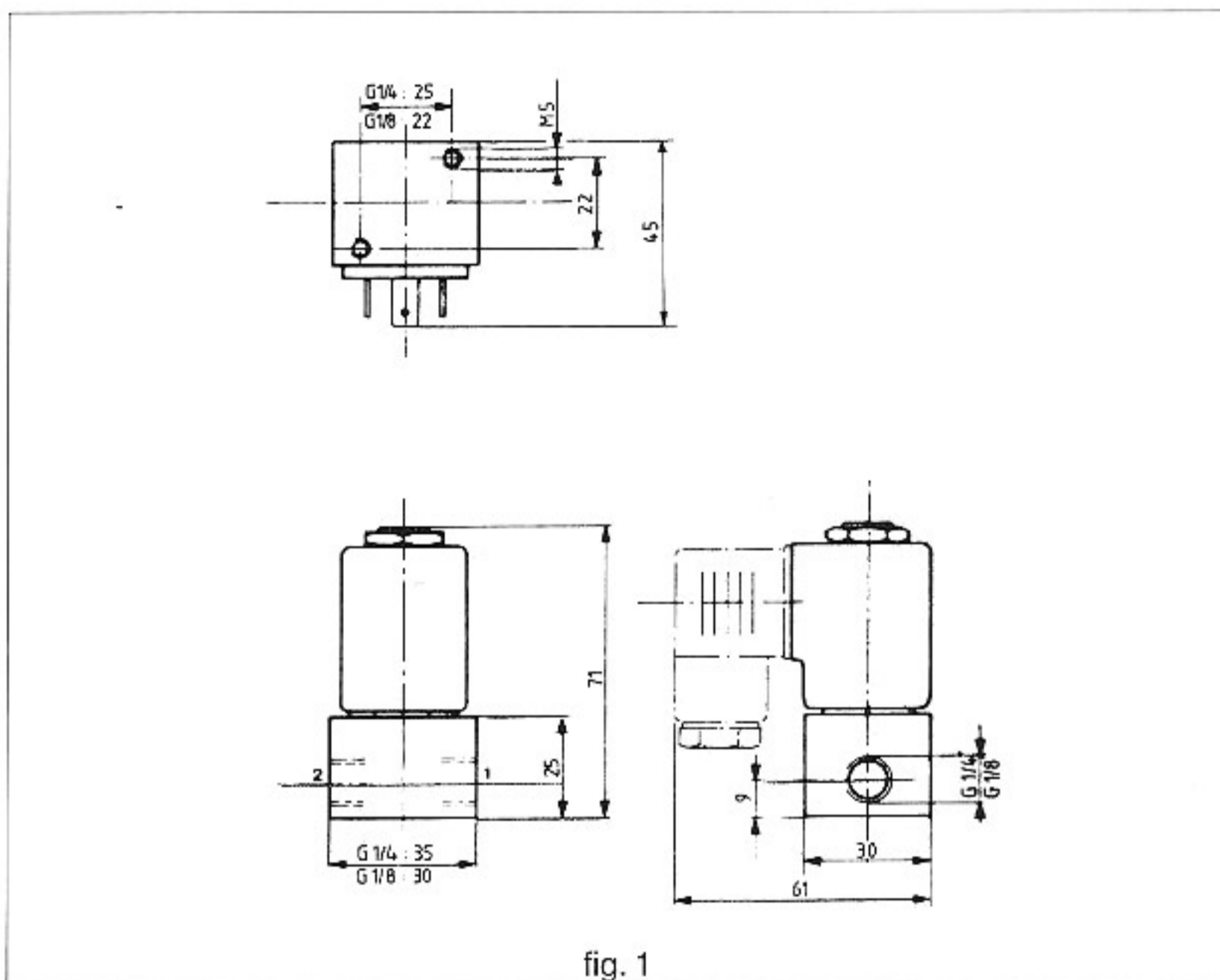
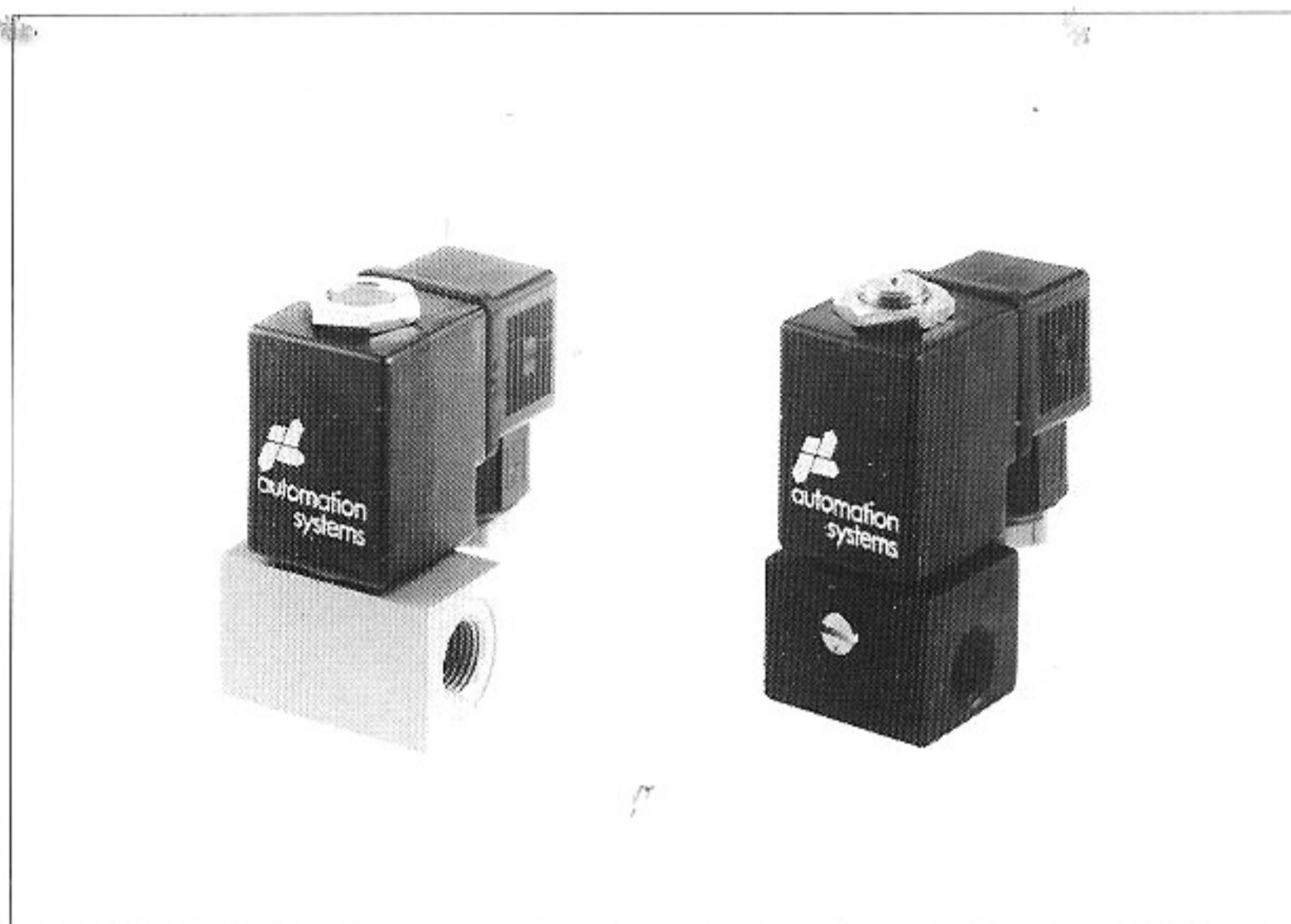


fig. 1

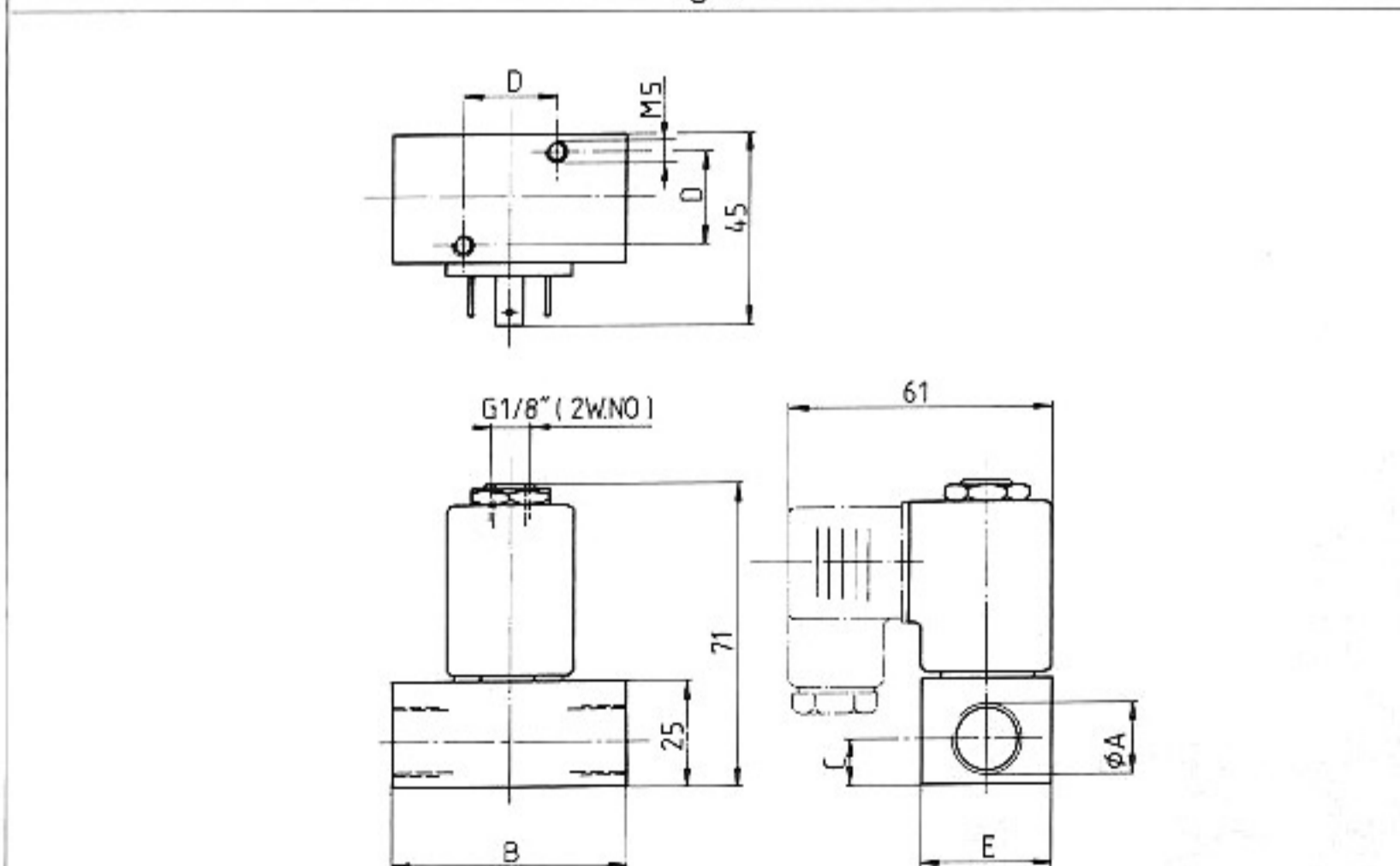


fig. 2

fig. 3

Corps	Ø A	Ø orifice	B	C	D	E
laiton & inox.	G1/8"	0.5-3	44	12.5	15.5	25
	G3/8"	0.5-3	44	12.5	15.5	25

Corps	Ø A	Ø orifice	B	C	D	E
laiton & alu	G1/4"	8	55	12.5	22	30
	G3/8"	8	55	12.5	22	30
inox	G1/4"	8	55	9	15.5	25
inox	G3/8"	8	55	11	15.5	25

RACCORD	FIG. No.	ORIFICE PASSAGE	FACTEUR DE DEBIT	GAMME DE PRESSION*	
				bar (max.)	
				DC = 10 W	AC ~ 8 W

No. DE COMMANDE				
VALVE	MATIERES		SUFFIXES	
	CORPS	CLAPETS		

2/2 voies IMPULSION

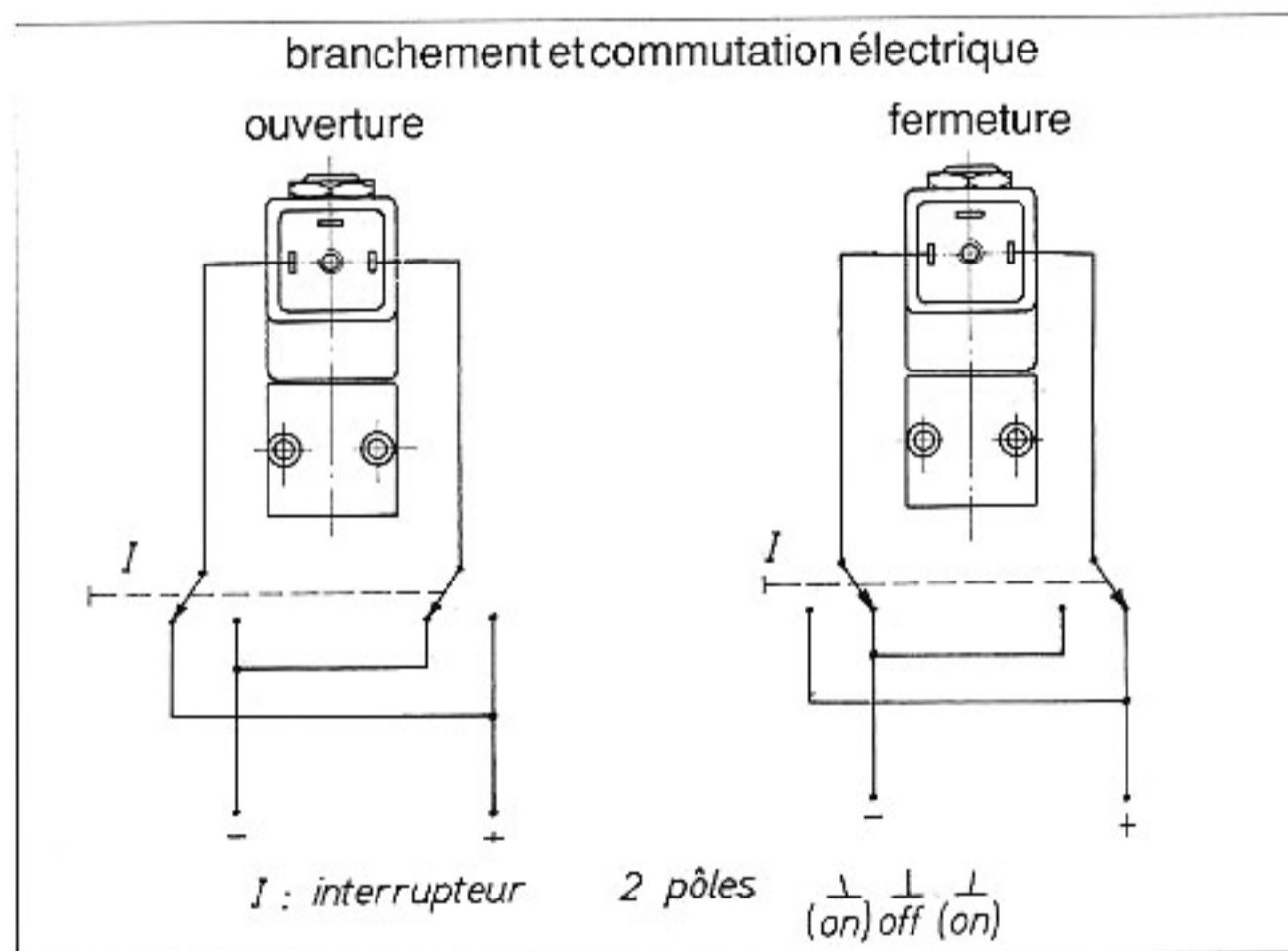
G1/8"	1-2	0.5	0.15	100	-
G1/8"	1-2	0.8	0.40	60	-
G1/8"	1-2	1.2	0.80	50	-
G1/8"	1-2	1.6	1.60	25	-
G1/8"	1-2	2.0	2.30	15	-
G1/8"	1-2	2.4	3.00	8	-
G1/8"	1-2	3.0	4.20	6	-
G1/4"	1-2	0.5	0.15	100	-
G1/4"	1-2	0.8	0.40	60	-
G1/4"	1-2	1.2	0.80	50	-
G1/4"	1-2	1.6	1.60	25	-
G1/4"	1-2	2.0	2.30	15	-
G1/4"	1-2	2.4	3.00	8	-
G1/4"	1-2	3.0	4.20	6	-
G1/4"	1-2	4.0	7.00	2	-
G1/4"	1-2	5.0	9.00	1.7	-
G1/4"	1-2	6.0	10.00	1	-
G1/4"	3	8.0	14.00	0.6	-
G3/8"	3	8.0	14.00	0.6	-

4-241-1 00-	1	2	4	0	1	2	4	5	
4-241-1 01-	1	2	4	0	1	2	4	5	
4-241-1 02-	1	2	4	0	1	2	4	5	
4-241-1 03-	1	2	4	0	1	2	4	5	
4-241-1 04-	1	2	4	0	1	2	4	5	
4-241-1 05-	1	2	4	0	1	2	4	5	
4-241-1 06-	1	2	4	0	1	2	4	5	
4-241-2 00-	1	2	4	0	1	2	4	5	
4-241-2 01-	1	2	4	0	1	2	4	5	
4-241-2 02-	1	2	4	0	1	2	4	5	
4-241-2 03-	1	2	4	0	1	2	4	5	
4-241-2 04-	1	2	4	0	1	2	4	5	
4-241-2 05-	1	2	4	0	1	2	4	5	
4-241-2 06-	1	2	4	0	1	2	4	5	
4-241-2 07-	1	2	4	0	1	2	4	5	
4-241-2 08-	1	2	4	0	1	2	4	5	
4-241-2 09-	1	2	4	0	1	2	4	5	
4-241-2 10-	1	2	4	0	1	2	4	5	
4-241-3 10-	1	2	4	0	1	2	4	5	

2/2 voies IMPULSION VIDE

	min	max	TORR	~	
				min	max
G1/8"	1-2	3.0	4.20	760	25
G1/4"	2	6.0	10.00	760	25

4-241-1 06-	1	2	4	0	1		5	VST
4-241-2 09-		2	4	0	1		5	VST



Numéro de commande des bobines bacolatch

VOLTAGE DC	PUISSANCE	No. DE COMMANDE
12	10.0 W	044211
24	10.0 W	044212

Sur demande

Connecteur électrique: Voir feuillets spécifiques donnant les détails du connecteur.
Connecteur - inverseur: Pour alimentation AC, nous consulter.
Raccordement électrique par fils: Longueur environ 300 mm.
Clapets: selon la nature du fluide, nous proposons différents types de clapets.

Exemple de commande

4-241-1 00-10 bobine 044212 C-4010

Valve 2/2 voies à impulsion, commande directe, diamètre nominal: 0,5 mm, raccordement G1/8".
 Matière corps: aluminium, matière clapet: buna.
 Bobine à impulsion 24V DC 10W avec connecteur standard.

Matières

Corps		Clapets	
1	Aluminium	0	Buna - 10 + 80 °C
2	Laiton	1	Viton - 10 + 80 °C
4	Acier Inoxydable	2	Rubis - 20 + 80 °C
		4	Téflon - 20 + 80 °C
		5	EPDM - 20 + 80 °C

Généralités

Les électrovalves **bacosol** à impulsion 2/2 voies à commande assistée sont recommandées pour les applications où un débit important à haute pression est nécessaire. Elles sont conçues pour les applications industrielles exigeant performances, robustesse et fiabilité. La versatilité de la gamme **bacosol** permet l'emploi de fluides de toutes natures.

Une brève impulsion de courant permet la commutation de l'électrovalve et suffit à la maintenir dans sa position de travail **sans consommation d'énergie électrique** grâce à la rémanence d'un système à aimant permanent.

Une seconde impulsion de polarité inverse permet le retour de l'électrovalve à l'état précédent. Ces électrovalves équipées sont donc **bistables**.

Les électrovalves **bacosol** à impulsion sont conçues pour les applications industrielles où l'économie d'énergie est le facteur déterminant.

La consommation électrique et l'échauffement des électrovalves à impulsion sont quasi-négligeables.

Les applications typiques sont notamment :

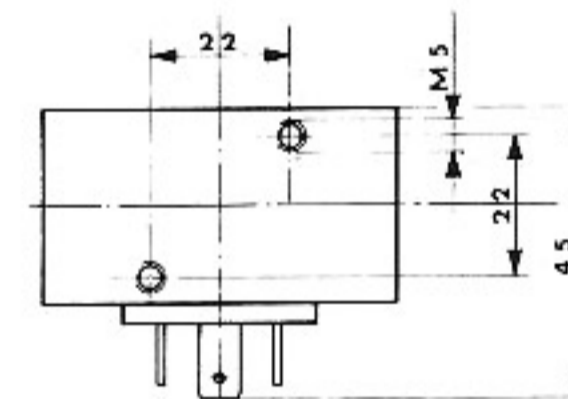
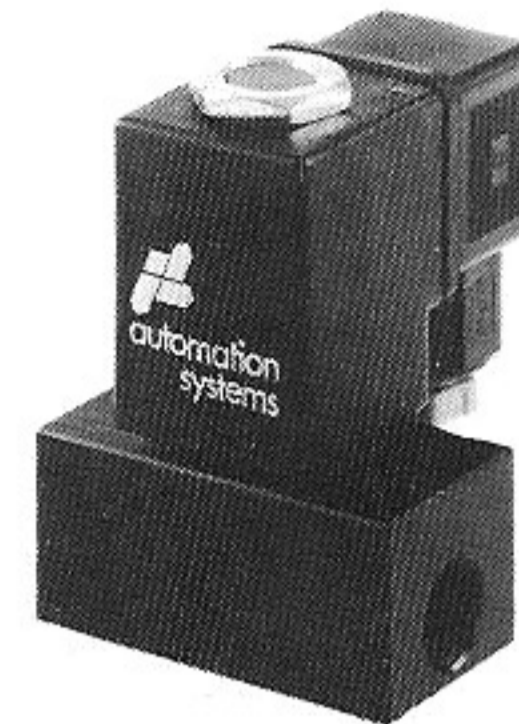
Les installations alimentées par des accumulateurs ou par énergie solaire, en fonction de sécurité en cas de coupure de courant intempestive, dans les armoires de commande où l'échauffement est nuisible

Spécifications techniques

Diamètre nominal:	8 mm
Gamme de pression:	0,5 à 9 bar
Vide:	sur demande
Facteur de débit (Kv):	jusqu'à 15
Lubrification:	améliore l'endurance
Températures d'emploi:	ambiante: -15°C+50°C fluide: -15°C+80°C
Fluides admissibles:	fluides et gaz neutres, corrosifs nous consulter viscosité 3°E. max.
Matières en contact avec le fluide:	corps: divers matériaux clapets: divers matériaux opérateur: acier AISI 300/400
Montage électrovalve:	2 x M5 sur corps
Fixation bobine:	position verticale, fixation par un écrou G1/4"
Remplacement bobine:	sans démontage opérateur
Orientation bobine:	orientable sur 360°
Options / Spéciales:	nous consulter
Poids électrovalve:	260 à 360g (selon version)

Spécifications électriques

Voltages standards:	voir bobines à impulsion
Variation de tension:	-10%, + 15%
Puissances standards:	2,5 et 10 watts voir table
Raccord électrique:	cosses type AMP DIN 46242 2 pôles + 1 terre
Connecteur:	selon DIN 46242
Classe d'isolation:	H 180
Degré de protection:	IP 65 avec connecteur
Montage bobine:	position verticale orientable sur 360°
Poids bobine:	100 g env.



	Aluminium Laiton		Acier Inoxydable	
	A	B	A	B
G1/4"	9	25	12.5	30
G3/8"	11	25	12.5	30

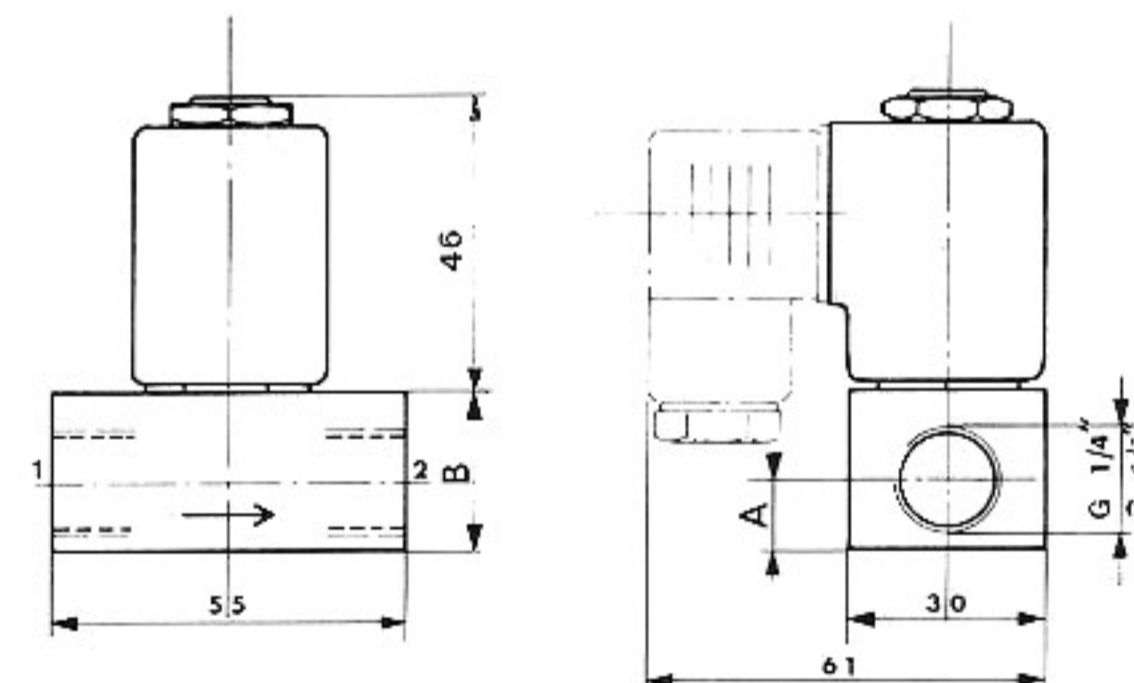


fig. 1

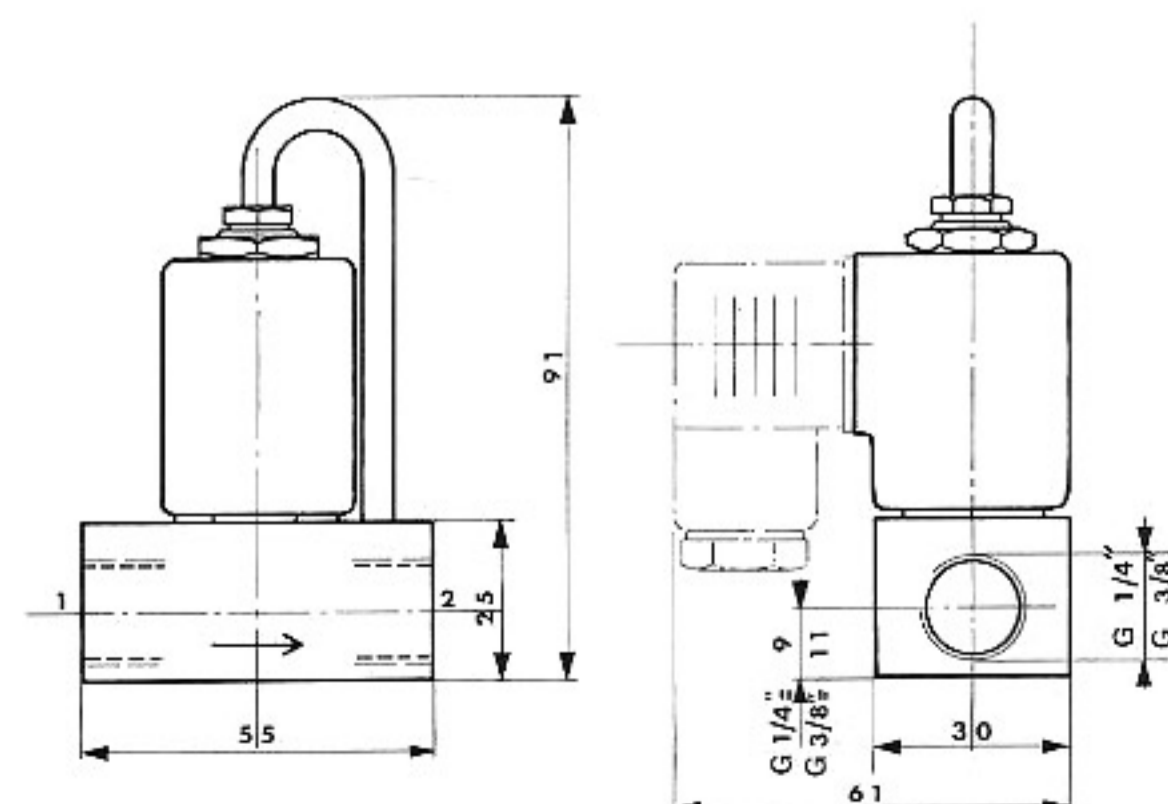
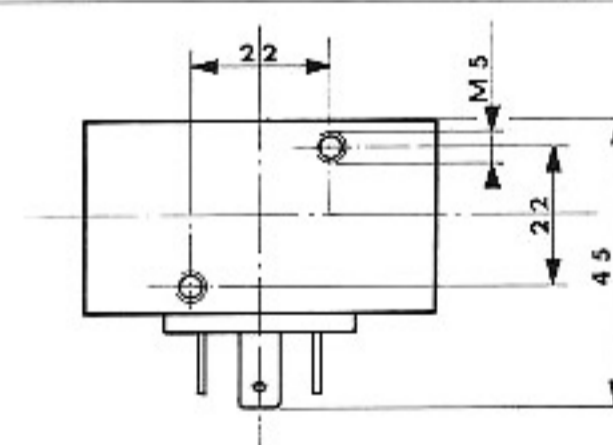


fig. 2

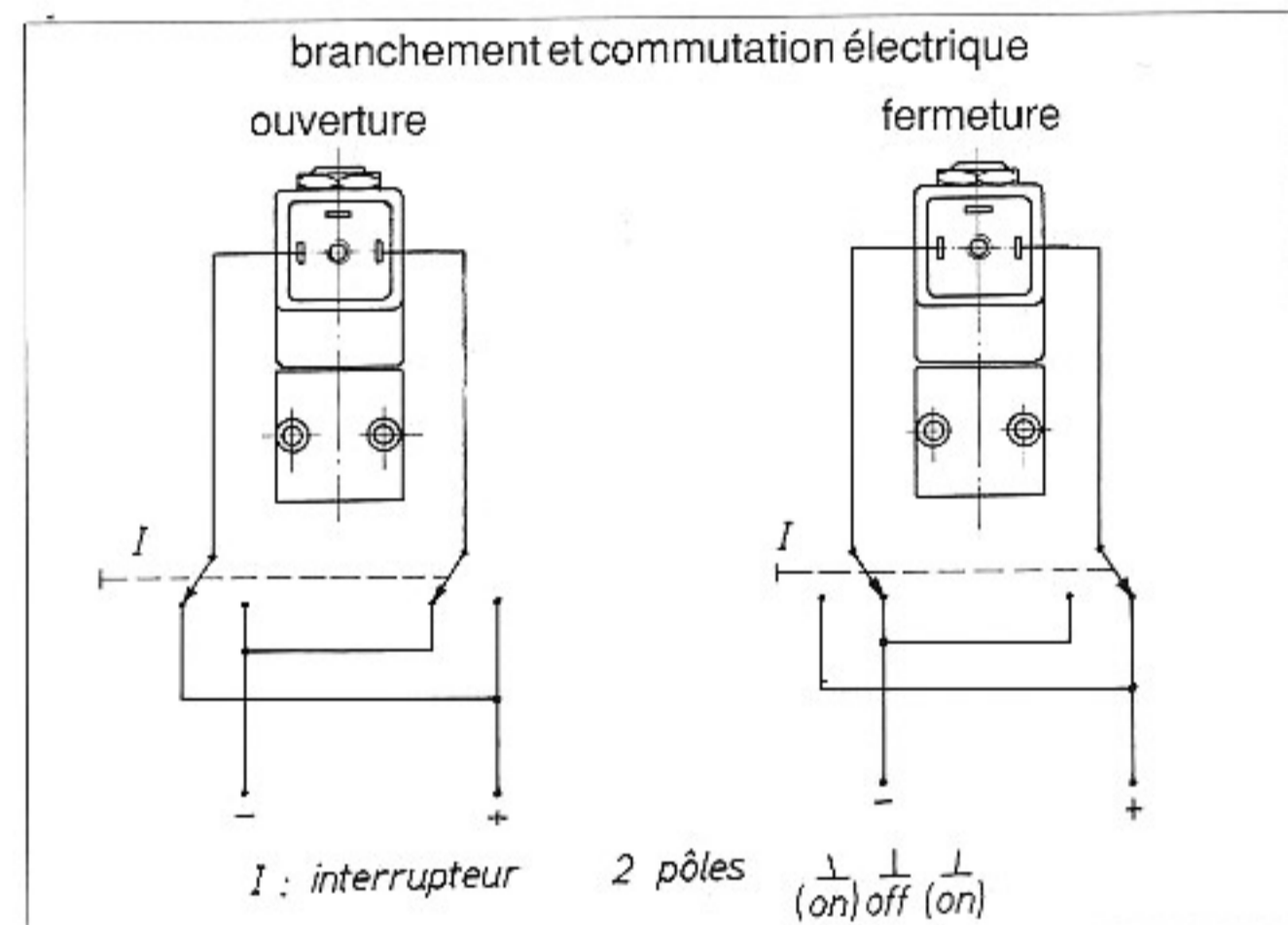
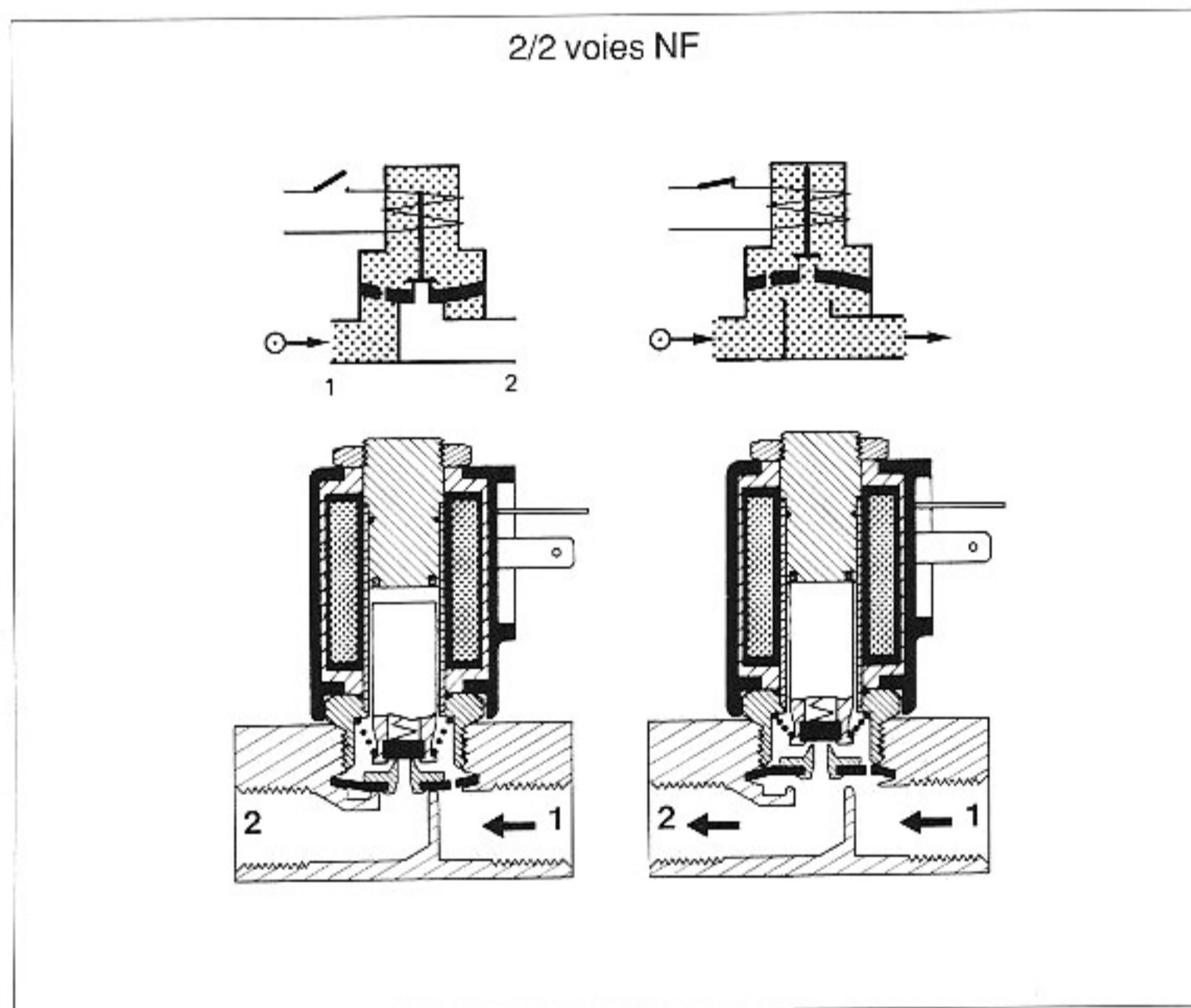
RACCORD	FIG. No.	ORIFICE PASSAGE mm	FACTEUR DE DEBIT Kv	GAMME DE PRESSION	
				bar (max.)	
				DC =	AC ~

No. DE COMMANDE			
VALVE	MATIERES		SUFFIXES
	CORPS	DIAPHRAGME	

2/2 voies IMPULSION

G1/4"	1	8.0	14	0.5-9	-
G1/4"	1	8.0	14	0.5-9	-
G3/8"	1	8.0	15	0.5-9	-
G3/8"	1	8.0	15	0.5-9	-

4-242-2 10-	1	2	0	1	5			
4-242-2 10-			4	0	1	5		
4-242-3 10-	1	2	0	1	5			
4-242-3 10-			4	0	1	5		



Numéro de commande des bobines bacolatch

VOLTAGE DC	PUISSANCE	No. DE COMMANDE
12	10.0 W	044211
24	10.0 W	044212

Sur demande

Connecteur électrique: Voir feuillets spécifiques donnant les détails du connecteur.
Connecteur - inverseur: Pour alimentation AC, nous consulter.
Raccordement électrique par fils: Longueur environ 300 mm.
Diaphragme: Selon la nature du fluide, nous proposons différents types de diaphragmes.

Exemple de commande

4-242-2 10- 10 bobine 044212 C-4010

Valve 2/2 voies à impulsion, commande assistée, diamètre nominal: 8.0 mm, raccordement G1/4".
 Matière corps: aluminium, matière diaphragme: buna.
 Bobine à impulsion 24V DC 10W avec connecteur standard.

Matières

Corps		diaphragme					
1	Aluminium	0	Buna	- 10 + 80 °C	5	EPDM	- 20 + 80 °C
2	Laiton	1	Viton	- 10 + 80 °C			
4	Acier Inoxydable						